

Klaar voor een nieuwe uitdaging waarin jij het verschil kan maken?
Stel je dan kandidaat bij CAW De Kempen als:

Woonbegeleider Housing First

CAW De Kempen is op zoek naar een deeltijdse (50%) projectmedewerker Housing First voor het team Wonen Ambulant in Turnhout.

Wie zijn wij?

CAW De Kempen is een Centrum Algemeen Welzijnswerk. Wij helpen mensen met persoonlijke, relationele of gezinsproblemen. Mensen die thuisloos zijn of die weinig sociale contacten hebben kunnen ook naar het CAW komen. Wij bieden verder hulp aan mensen die dader of slachtoffer zijn van een misdrijf. Ons hulpaanbod is heel divers en richt zich zowel naar jongeren als naar volwassenen. Het CAW werkt voor heel het arrondissement Kempen.

Housing first is een methodiek die gericht is op het huisvesten en ondersteunen van dak- en thuislozen. Housing doorbreekt de gangbare werkwijze waar de hulpvrager via een trapsgewijs leerproces, van opvang naar wonen, leert om zo zelfstandig mogelijk te gaan wonen. Het methodisch kader van Housing first draait deze aanpak om. Een woonst is een noodzakelijke voorwaarde om gemotiveerd aan de slag te gaan met de ondervonden problemen op diverse levensdomeinen. Door eerst te beschikken over een woonst ervaart de hulpvrager stabiliteit en zelfrespect en is of komt er ruimte om te kunnen werken aan onderliggende problemen zoals verslaving, armoede en psychisch onwelzijn.

Deze aanpak is hoofdzakelijk gericht tot mensen die kampen met een complexe problematiek zoals een verslaving, een psychiatrische problematiek of een combinatie van problemen. Ze haken voortijdig af binnen het trapsgewijze gangbare hulpverleningsproces en zwerven vaak van opvang naar opvang.

Taken

- ✓ Je ondersteunt mensen in hun woonsituatie door middel van de principes van Housing First.
- ✓ Je hebt een zeer actieve rol voor een goed partnerschap met de geestelijke gezondheidszorg, de verslavingskoepel, OCMW's en de nodige woonactoren. Je bouwt aan een multidisciplinair team met deze partners.
- ✓ Je gaat hierbij praktisch aan de slag met cliënten alsook netwerkend met de eerder genoemde actoren.
- ✓ Je zet in op preventie door nauwgezette opvolging en inhoudelijke ondersteuning, zo vermijdt je escalatie van problemen.
- ✓ Je gaat op huisbezoek. Deze zijn essentieel en drempelverlagend. Je maakt direct observeerbare zaken gemakkelijk bespreekbaar. Je beweegt in de leefwereld van de cliënt en werkt bovendien cultuursensitief en houdt rekening met het tempo van de cliënt.
- ✓ Je werkt aan zelfbewustzijn, realiteitszin, aandeel en inzicht in oorzaak en gevolg van situaties en problemen en zet hierbij de opportuniteiten in de context van de cliënt centraal.
- ✓ Je maakt gebruik van verschillende methodieken, afhankelijk van de fase in het woon/hulpverleningsproces. BV Critical Time Intervention



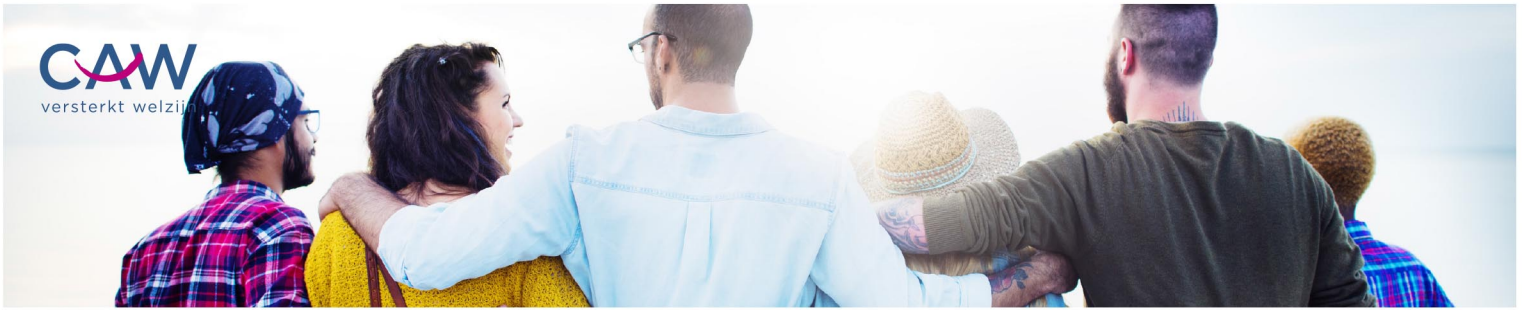
- ✓ Jij en je team bemiddelt bij uithuiszettingen met de betrokken partijen (huisbazen, sociale huisvestingsmaatschappijen etc.)
- ✓ Je respecteert het beroepsgeheim, de deontologische code en de GDPR- richtlijnen.
- ✓ Je bespreekt en evalueert het woontraject van de cliënt op regelmatige basis met collega's op de teamvergadering.
- ✓ Je werkt constructief samen met andere interne of externe diensten rond het verloop van het woontraject van je cliënt.
- ✓ Je verwerkt de geboden hulpverlening systematisch in het elektronisch dossier.

Wie ben je?

- ✓ Je gelooft in de principes van Housing First.
- ✓ Je kan projectmatig werken en hebt zin om outreachend aan de slag te gaan.
- ✓ Je kan coördineren en zelfstandig werken.
- ✓ Je bent een netwerker.
- ✓ Je hebt interesse om te werken met dak- en thuislozen (ook in crisis) en hun context, zowel procesmatig als directief. Je hebt zicht op uitsluitingssystemen die dak- en thuisloosheid bevorderen en gaat krachtgericht aan de slag.
- ✓ Ervaring in het werkveld, ervaring met verslaving en/of psychiatrische problematieken strekt tot aanbeveling.
- ✓ Je respecteert de bestaande visie en werkingsprincipes (o.a. aanklampend en meerzijdig partijdig werken) van het CAW.
- ✓ Je hebt inzicht in je eigen mogelijkheden en beperkingen: je bent bereid tot reflectie en zelfkritiek.
- ✓ Je bent stressbestendig: tijdsdruk, onzekerheid en groot emotioneel appel van de doelgroep kunnen dragen en hanteren
- ✓ Je spreekt voldoende Nederlands. Dit houdt in dat je informatie in het Nederlands kan begrijpen en verwerken en dat je de hulpvragen van het doelpubliek vlot kan beantwoorden.
- ✓ Kennis van andere talen is een groot pluspunt. Benoem deze zeker in je motivatie.
- ✓ Je hebt een Bachelor of Master in een menswetenschappelijke richting of je hebt ervaring in het werken met de doelgroep van het CAW en/of armoedeproblematiek.
- ✓ Interculturele ervaring is een absoluut pluspunt.

Wat mag je verwachten?

- ✓ Wij bieden een contract van onbepaalde duur voor 50% jobtime. Je wordt verloned volgens de geldende barema's van PC319.01 (B1c). De bruto startwedde bedraagt 2.561,13 euro per maand voor 100% jobtime zonder baremieke anciënniteit.
- ✓ Wij stimuleren het gebruik van fiets en/of openbaar vervoer voor woon-werkverkeer en dienstverplaatsingen door o.a. een fietsvergoeding.
- ✓ Startdatum is in overleg te bepalen, liefst zo snel mogelijk.



- ✓ Je tewerkstellingsplaats is Stationsstraat 80 in Turnhout.

Ben je geïnteresseerd?

Zin om te werken bij een evoluerende organisatie die het welzijn van mensen wil bevorderen? Vul dan het invulformulier op [deze website](#) in.

- ✓ We verwachten je kandidatuur ten laatste op zondag 12 december 2021.
- ✓ Uit de ontvangen kandidaturen maken we een preselectie.
- ✓ Weerhouden kandidaten worden uitgenodigd voor een gesprek op donderdagnamiddag 16 december 2021.

Wil je meer weten over CAW De Kempen, surf dan naar www.caw.be en selecteer regio De Kempen.

Voor informatie over deze vacature kan je contact opnemen met directielid Jos Bortels via jos.bortels@kawdekempen.be of 0478/32 95 73. Voor vragen over de procedure kan je terecht bij personeelswerker Lies Lavrysen via lies.lavrysen@kawdekempen.be of 0493/09 68 44.

Wij selecteren op basis van kennis, ervaring en diversiteit. We streven naar samenstellingen in teams gebaseerd op de maatschappelijke realiteit en interculturaliteit.